

KVINNER PÅ TVERS 2013

Litt om kvinners inntekt

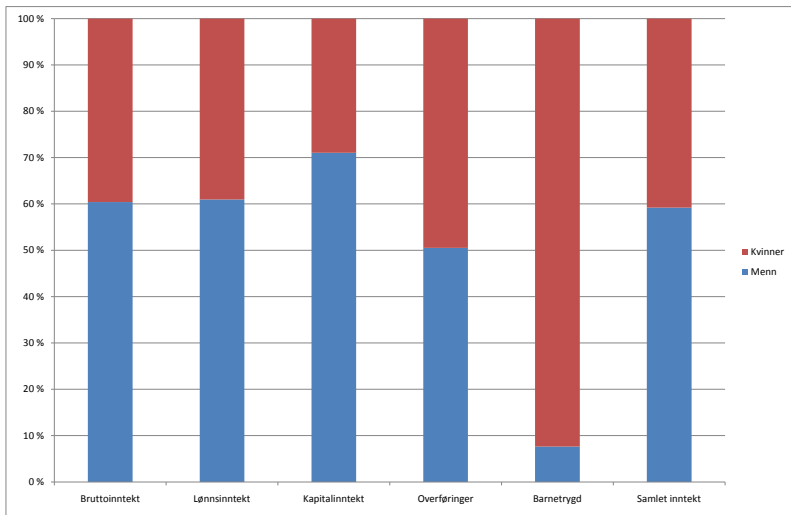
Hilde Bojer
www.folk.uio.no/hbojer
hbojer@econ.uio.no

22. september 2013

DEN FØRSTE FIGUREN VISER HVORDAN
INNTEKT ER FORDELT PÅ KVINNER OG MENN
FOR ULIKE SLAG INNTEKT

LEGG SPESIELT MERKE TIL BARNETRYGD OG
KAPITALINNTEKT

Kvinner og menns andeler av inntekt 2009



MENN MOTTAR MER ENN HALVPARTEN AV
ALLE INNTEKTER

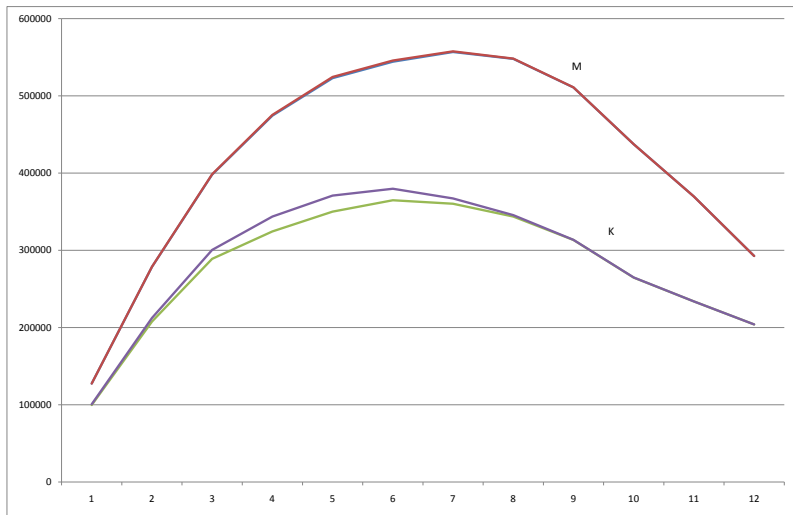
UNNTATT OVERFØRINGER (TRYGDER,
SOSIALHJELP)

MENN HAR HØYERE INNTEKT ENN KVINNER I
ALLE ALDERSGRUPPER

FORSKJELLEN ER STØRST MIDT I LIVET

KURVENE VISER KVINNERS INNTEKT UTEN
OG MED BARNETRYGD (DEN ØVERSTE)

Inntekt etter alder. Menn og kvinner 2009



BARNETRYGDEN ØKER KVINNERS INNTEKT

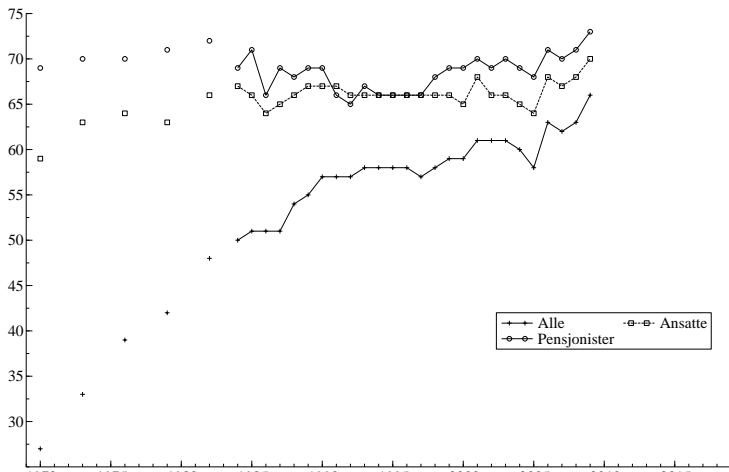
DEN ER EN OVERFØRING FRA MENN TIL
KVINNER

KVINNER TOGET FOR ALVOR INN I LØNNET
ARBEID I 1970 ÅRENE

DERMED ØKTE INNTEKTENE DERES KRAFTIG
I FORHOLD TIL MENNS INNTEKTER

Kvinnens relative inntekt

Kvinnens relative inntekt 1970 -2009



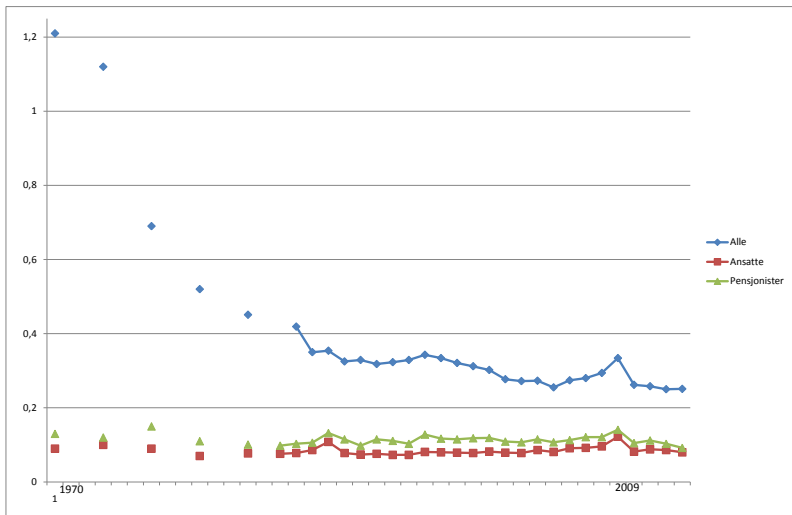
INNTEKTENE FOR ANSATTE OG
PENSJONISTER ØKTE IKKE SPESIELT MYE

ÅRSAKEN TIL ØKNINGEN VAR I HOVEDSAK
MER LØNNET ARBEID

MEN OGSÅ AT KVINNER FIKK EGEN INNTEKT
NÅR DE BLE PENSJONISTER

NÅR STADIG FLERE KVINNER FIKK LØNNET
ARBEID
SANK INNTEKTSULIKHETEN DEM I MELLOM.

Individuell ulikhet i inntekt. Kvinner 1970–2009



KVINNERS INTERNE ULIKHET HAR SUNKET,
MENS DEN HAR STEGET FOR MENN

BULKENE HER OG I DET FØLGENDE SKYLDES
EKSTRA HØYE KAPITALINNTEKTER

Individuell ulikhet i inntekt. Kvinner og menn 1984–2009

